



Správa železniční dopravní cesty

Správa železniční dopravní cesty, státní organizace

Oblastní ředitelství Plzeň

Sušická 1168/23

326 00 PLZEŇ

Váš dopis zn.: 0000180701
Ze dne: 4.7.2016
Naše zn. (č.j.): 13283/2016-OŘ PLZ-045/INV
Poč. listů: 1
Poč. příloh: 2
Poč. listů př.: 3
Vyřizuje: Čapek Václav
Telefon: 972 544 577
Mobil: 724 700 869
E-mail: capekv@szdc.cz
Datum: 27.7.2016

A 3 PROJEKT s.r.o.
Jakub Rohlík
J.V. Sládka 699/II
391 81 Veselí nad Lužnicí

Věc: Vyjádření Správy železniční dopravní cesty, státní organizace, Oblastního ředitelství Plzeň k existenci sítí pro zpracování dokumentace na stavbu:

„SO 04 – čekárenský přístřešek – Smetanova Lhota“

Trat': Tábor - Písek, žkm cca 35,120 – 35,230 oboustranně

Žadatel: A 3 PROJEKT s.r.o., J.V. Sládka 699/II, 391 81 Veselí nad Lužnicí

Stavebník: Správa železniční dopravní cesty, státní organizace, Stavební správa západ, Sokolovská 278/1955, 190 00 Praha 9

V zájmovém území stavby se nachází sítě a zařízení ve správě Správy železniční dopravní cesty, státní organizace, Oblastního ředitelství Plzeň, a to Správy elektrotechniky a energetiky – SEE, Správy sdělovací a zabezpečovací techniky – SSZT a zařízení Správy tratí – ST.

1. Sítě a zařízení SEE – v příloze č. 1 zasíláme orientační zakres podzemních kabelových tras ve správě SEE Plzeň, které se vyskytují v zájmovém území stavby. Jedná se o kabely 400/230 V uložené v hloubce cca 50 – 70 cm s ochranným pásmem 1 m na každou stranu. Tyto kabely bude nutné před zahájením zemních prací vytyčit - tlf. 972 544 822, mob. 606 089 649 – p. Strnad.
2. Sítě SSZT - v zájmovém území stavby čekárenský přístřešek Smetanova Lhota, v OPD v žkm cca 35,120 až 35,230 trati Zdice - Protivín, jsou uloženy sítě SSZT ve více trasách. Průběhy sítí SSZT jsou přiloženy v situacích – viz příloha č. 2. Před zahájením zemních úprav je nutné zab. sítě vytyčit a dohodnout jejich případnou ochranu. Upozorňuji, že v území úprav jsou vedeny také sítě napájení pro zab. zařízení. Informace o vytyčení zab. sítí si zhotovitel vyžádá u vrch. mistra SSZT ve Strakonicih p. Hlávky, tf 972543477, 606045560, objednávku je nutné zaslat písemně.
3. Zařízení ST - povrchová odvodňovací zařízení.

Toto vyjádření nenahrazuje Souhrnné stanovisko Správy železniční dopravní cesty, státní organizace, Oblastního ředitelství Plzeň potřebné pro vydání příslušných rozhodnutí nebo souhlasů dle Stavebního zákona.

Požadujeme předložení zpracované projektové dokumentace k posouzení a vystavení Souhrnného stanoviska Správy železniční dopravní cesty, státní organizace.

Platnost tohoto vyjádření je 2 roky, tj. do 27.7.2018.

Z hlediska výskytu telekomunikačních sítí je nutno požádat, pokud jste tak již neučinili, o vyjádření ČD – Telematika a.s., Pod Tábořem 369/8a, 190 00 Praha – Hrdlořezy nebo kontaktujte pana Cipína, č.tel. 972 544 417, nebo paní Dvořákovou, č.tel. 972 544 422, pracoviště České Budějovice, Nemanická 438.

Ing. Karel Týr
ředitel Oblastního ředitelství Plzeň

Správa železniční dopravní cesty,
státní organizace
Oblastní ředitelství Plzeň
Sušlicka 23, 326 00 Plzeň
IČ: 709 94 234, DIČ: CZ70994234
(07)

Přílohy: Zákres sítí SEE (1)
Zákres sítí SSZT (2)

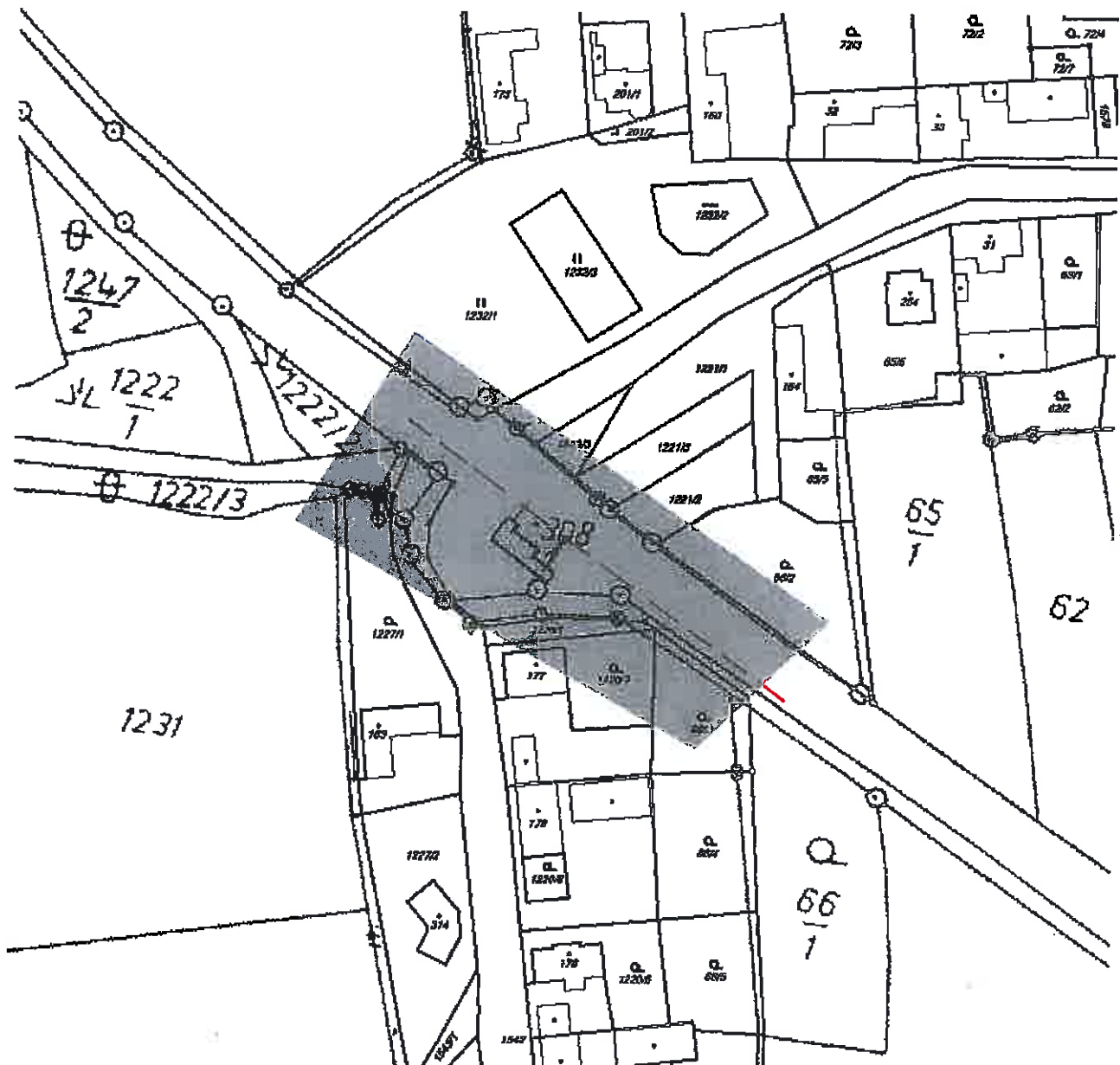
Zákres zájmového územi

Dotčená k.ú.:

KÚ: Smetanova Lhota (750867)

Dotčené pozemky:

308



--- ka lep. trasy SEE
25. 7. 2016
[Signature]

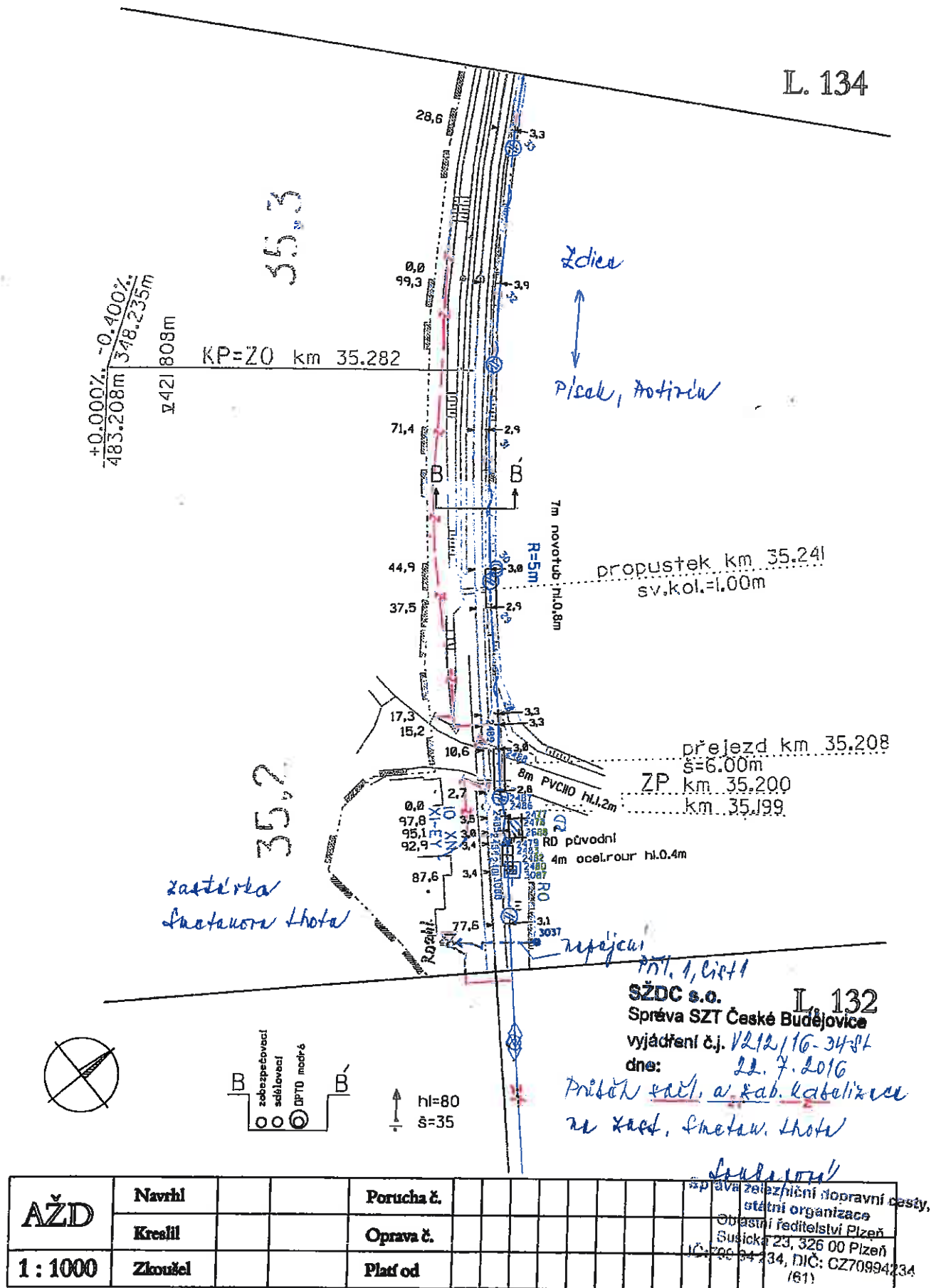
Tato žádost byla vygenerována službou e-UtilityReport, kterou provozuje HRDLIČKA spol. s r. o.

Více informací o službě naleznete na <http://www.mawis.eu>. V případě dotazu či zájmu o příjem žádosti elektronickou cestou, kontaktujte zákaznické centrum: tel.: +420 251 618 458, e-mail: info@mawis.eu

DOK PÍSEK - BŘEZNICE

1. část Písek - Čimelice

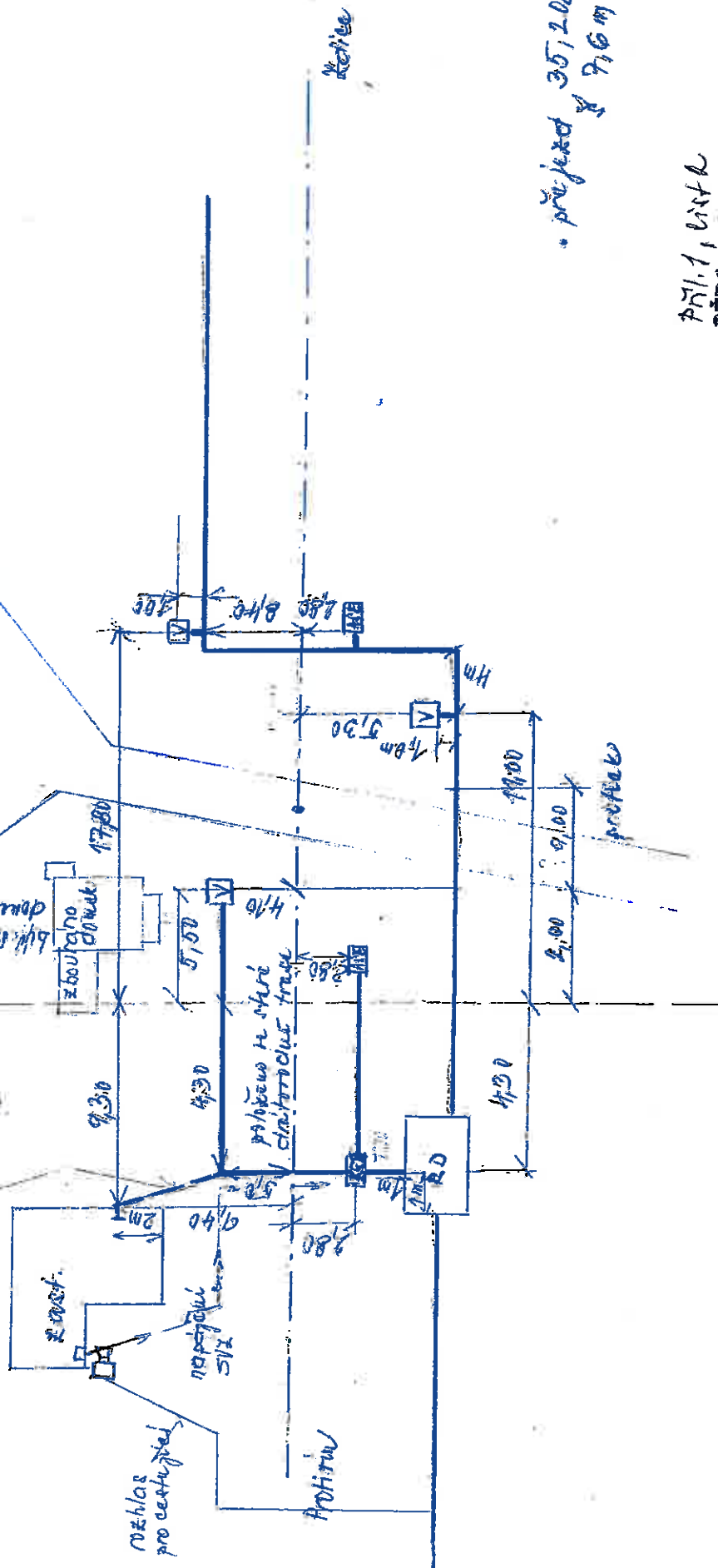
L. 134



AŽD	Navrhl	Porucha č.		Správa železniční dopravní cesty,	
	Kreslil	Oprava č.		státní organizace	
1 : 1000	Zkoušel	Platí od		Oblastní ředitelství Plzeň	
				Susička 23, 326 00 Plzeň	
				IČ: 200 34 234, DIČ: CZ70994234	
				(61)	

Zastávka Smetanova Lhota

35/2



• přejezd 35,205
x 9,6 m

Pril. 1, list A

SZDC s.o.

Správa SZT České Budějovice

vyjádření č.j. V212/16-3487

dně:

22.7.2016

Detail sítě SZT w zastávce

Smetanova Lhota

státní organizace

Obecní úřad Píseň

Číslo: 34/234, DIČ: CZ70994234

(61)

35/2

